

Wir wissen, dass
Baukonstruktion
Kreativität braucht.



Wir freuen uns auf Sie.

Bauingenieure
planen für Sie.

- Umsetzung der Entwurfsgedanken des Architekten
- Konstruktionsentwicklung auf der Basis einer detaillierten Bestandsaufnahme
- Materialgerechte Konstruktionen, Ausnutzung von Materialreserven in Mischkonstruktionen, Holz-Beton, Holz-Stahl, Stahl-Beton
- Bestandsschonende Verstärkungen und Ergänzungen, insbesondere in der Denkmalpflege
- Kostentoptimierte Konstruktionen, Elementbauweise, Montageabläufe

Unser Büroteam besteht aus fünf Ingenieuren und zwei Bürofachkräften. Mehr über uns erfahren Sie unter:

www.adriaans-lage.de

Adriaans Ingenieurgesellschaft für Bauwesen mbH

Dipl.-Ing. Heinrich Adriaans
Paulinenstraße 9
32791 Lage

Telefon 05232 - 69 10 60
Telefax 05232 - 69 10 620
buero@adriaans-lage.de



Geschäftsführer

Dipl.-Ing. Heinrich Adriaans
Beratender Ingenieur

ö.b.v. Sachverständiger
für „Schäden an Gebäuden, insbesondere Statik und Konstruktion“
Tragwerksplaner in der
Denkmalpflege

Mit Sachverstand erstellen wir Schieds- und Gerichtsgutachten und beraten Sie im Schadens- und/oder Streitfall.





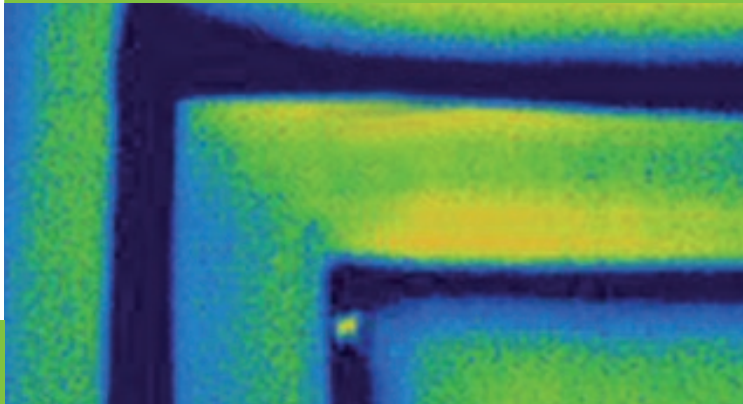
Kein Gebäude
funktioniert ohne
Bauphysik.

Wir machen
Bestandsanalysen,
weil wir Erfahrung
besitzen.

Wir finden
Statik
immer noch
faszinierend.

- Beratung des Architekten bereits in der Entwurfsphase, insbesondere bei Umbauten und Sanierungen
- Vorbemessung als Planungsgrundlage. Erarbeitung einer gemeinsamen Ingenieurleistung Architekt <—> Bauingenieur
- Sonderlösungen im Bestand, Traglastuntersuchungen
- Alternativlösungen zur Kostenoptimierung

- NE-Standard, auch im Bestand
- Objektbezogene Lösungen, im Bedarfsfall belastungsabhängige Innendämmkonstruktionen
- Bestandsaufnahme/Optimierung Wärmebrücken (Programm: Therm), Kontrollmöglichkeit Sanierung mittels Wärmebildkamera
- Energieeinsparkonzepte, Beratung Fördermittel
- Feuchteschutz im Detail, Nachweise mit Berechnungsprogramm WUFI (Feuchtesimulation)
- Lösungen für Umbau und Bestand, Holzbalkendecken, Fachwerkwände
- Schallschutz, auch im Bestand und im Einfamilienhaus



- Bestandsaufnahme mit Schadenskartierung
- Feuchtemessung
- Langzeitmessungen mit Datenlogger
- Endoskopie
- Thermografie
- Riss-Messungen
- Bohrwiderstandsmessungen
- Bauschadensanalyse durch statische und bauphysikalische Berechnungen