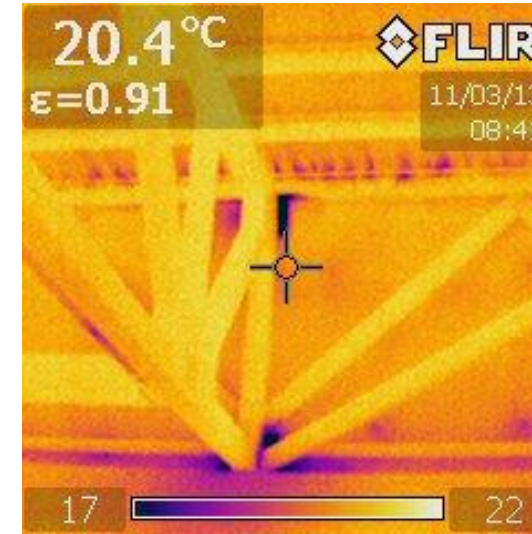


Jugendzentrum HOT Lage



durchgeführte Ingenieurleistungen:

- Bestandsaufnahme im Detail
- Leckageortung durch Thermographie- und Blower-Door-Untersuchungen
- Bauphysikalische Nachweise
- Ausführungsplanung
- Bauleitung

besondere objektbezogene Maßnahmen:

- Feuchtesimulationsberechnung (Dach und Fassade)
- Verbesserung der Gebäudehülle (Energieeinsparung 56%)
- Kostenoptimierte energetische Sanierung (Amortisationszeit < 10 Jahre)
- Glaserneuerung in vorh. thermisch getrennter Alu-Konstruktion

